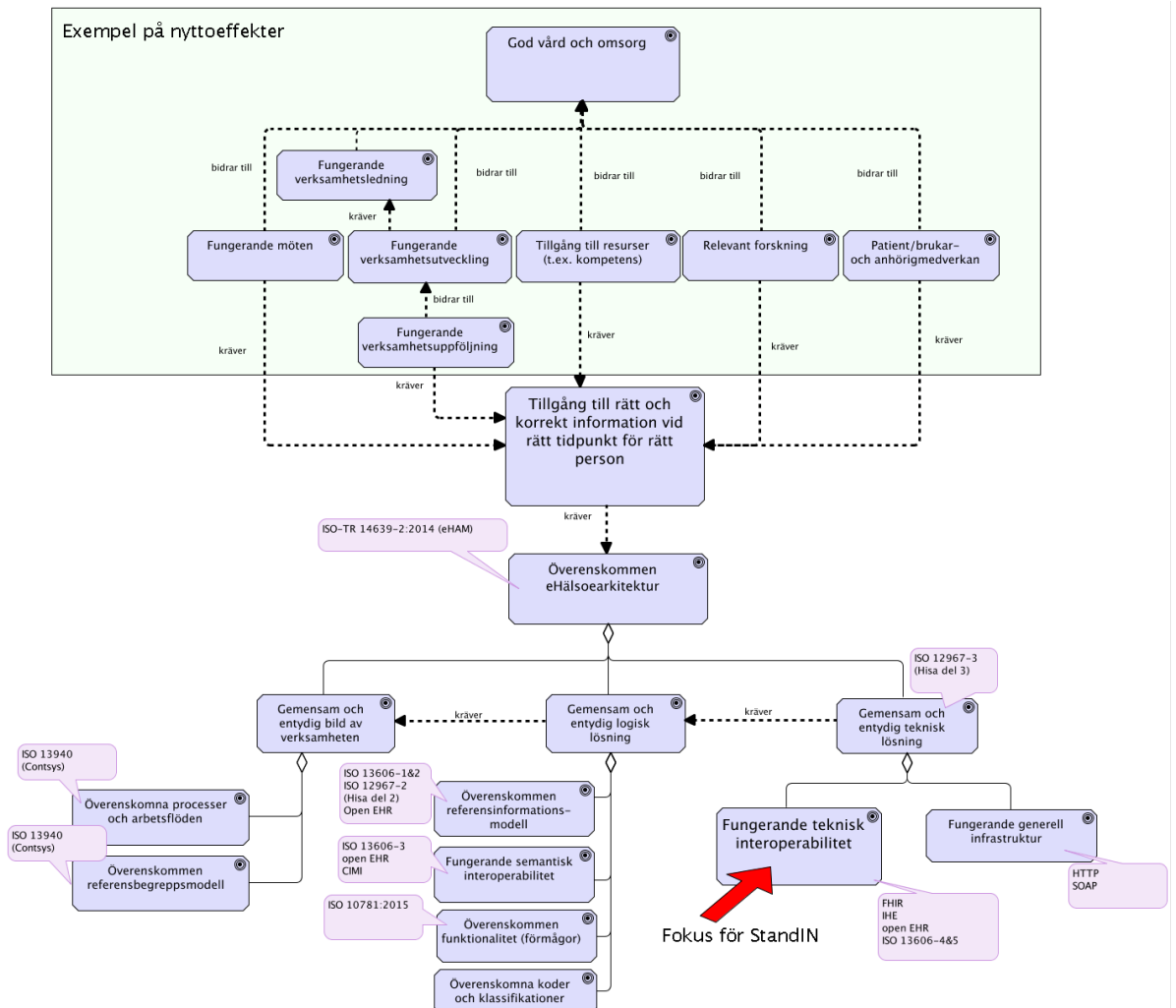


Exempel på hur teknisk interoperabilitet kan bidra till god vård och omsorg

Bilaga till Slutrapport StandIN fas 1

Exempel på hur teknisk interoperabilitet kan bidra till god vård och omsorg



Övergripande målmodell för att visa var teknisk interoperabilitet kommer in och dess roll i att bidra till god vård och omsorg. Denna är inte på något sätt heltäckande men beskriver några av de viktiga mål (effekt mål) som standarder kan bidra till att uppfylla. Dessutom är det bara mål direkt till verksamhetsmålen som visas, upphandlings- och upphandlingsperspektivet är ett annat relevant perspektiv där standarder bidrar och som inte visas i denna modellvy. Några exempel på de standarder som beskrivs i StandIN:s slutrapport är inplacerade vid de mål de kan bidra till att uppnå.

Fungerande generell infrastruktur

Med generell infrastruktur menas att den är baserad på lösningar baserade på generella konventioner och standarder som inte är värdspecifika.

Fungerande möten

Fungerande möten innebär att alla möten i vård och omsorg ska bidra till God vård och omsorg. Möten kan t.ex. vara möten mellan patient och vårdpersonal, mellan brukare och hemtjänstpersonal, mellan vårdpersonal. Remisshantering kan även ses som ett möte mellan organisatoriska enheter. Alla möten kräver Tillgång till rätt och korrekt information vid rätt tidpunkt för rätt person för att de ska fungera.

Fungerande semantisk interoperabilitet

En beskrivning av den struktur som behövs för att kunna kommunicera information på ett entydigt och tolkbart sätt.

Fungerande teknisk interoperabilitet

Fokus för StandIN. Säkerställd förmåga att på ett enhetligt och entydigt sätt digitalt kunna kommunicera vårddata.

Fungerande verksamhetsledning

Att på rätt sätt leda verksamheten för att uppnå God vård och omsorg och Fungerande verksamhetsutveckling

Fungerande verksamhetsuppföljning

För att bedriva verksamheten så att vi uppnår God vård och omsorg behöver vi veta hur det ser ut så vi kan bidra till Fungerande verksamhetsutveckling. För att veta hur verksamheten bedrivs och vilka resultat som åstadkoms krävs Tillgång till rätt och korrekt information vid rätt tidpunkt för rätt person.

Fungerande verksamhetsutveckling

En verksamhet måste ständigt utvecklas för att svara mot t.ex. förändringar i samhället. För att detta ska fungera måste vi veta hur verksamheten ser ut och bedrivs och därför krävs Fungerande verksamhetsuppföljning och styrning mot God vård och omsorg genom Fungerande verksamhetsledning.

Gemensam och entydig bild av verksamheten

En gemensam beskrivning av hur verksamheten bedrivs och entydiga gemensamma definitioner av de begrepp som beskriver verksamhetens olika delar är en nödvändig del av en Överenskommen eHälsoarkitektur. Detta är nödvändigt för att kunna beskriva en Gemensam och entydig logisk lösning och i förlängningen för att kunna uppnå en Gemensam och entydig teknisk lösning som svarar mot verksamhetens behov.

Gemensam och entydig logisk lösning

En gemensam, entydig beskrivning av en logisk lösning, bestående av Överenskommen referensinformations-¶modell, Fungerande semantisk interoperabilitet, Överenskommen funktionalitet (förmågor) och Överenskomna koder och klassifikationer. Denna måste baseras på att vi har en Gemensam och entydig bild av verksamheten.

Gemensam och entydig teknisk lösning

En gemensam beskrivning av hur en teknisk lösning skall se ut bestående bland annat av av Fungerande generell infrastruktur och Fungerande teknisk interoperabilitet. För att åstadkomma detta krävs att vi har en Gemensam och entydig logisk lösning baserad på en beskriven Gemensam och entydig bild av verksamheten.

God vård och omsorg

God vård och omsorg är det övergripande målet. Innebär att den ska vara kunskapsbaserad och ändamålsenlig, säker, individanpassad, effektiv, jämlik och tillgänglig. Det innebär även att den ska svara mot det som beskrivs i HSL, SoL och LSS.

Relevant forskning

Forskning för att t.ex. uppnå bättre behandlingsmetoder kräver Tillgång till rätt och korrekt information vid rätt tidpunkt för rätt person.

Tillgång till resurser (t.ex. kompetens)

Rätt kompetens och personella resurser i syfte att uppnå God vård och omsorg. För att denna ska svara mot rätt behov krävs Tillgång till rätt och korrekt information vid rätt tidpunkt för rätt person.

Tillgång till rätt och korrekt information vid rätt tidpunkt för rätt person

Med rätt information menas att den ska stödja den situation som man befinner sig i. T.ex. vid ett möte mellan patient och läkare ska läkaren ha tillgång till den information som är relevant för att bedöma den frågeställning eller det hälsoproblem som avses. Korrekt information innebär att man ska kunna lita på att den överensstämmer med verkligheten, den avser rätt begrepp och är inte förvanskad i interoperabiliteten. Att informationen ska vara tillgänglig vid rätt tidpunkt innebär att den ska vara tillgänglig när den behövs och där den behövs. Att informationen ska vara tillgänglig för rätt person innebär att bara behöriga personer ska kunna se den.

För att detta ska kunna uppnås krävs en Överenskommen eHälsarkitektur.

Överenskommen eHälsarkitektur

En nationellt överenskommen eHälsarkitektur är nödvändig för att erhålla Tillgång till rätt och korrekt information vid rätt tidpunkt för rätt person. En sådan arkitektur

innehåller många dimensioner för att kunna beskriva verksamheten som underlag för de informationsstrukturer som behövs samt den teknik som ska kunna tillgängliggöra information där den behövs.

Att uppnå målet med en Överenskommen eHälsaarkitektur innebär att vi måste uppnå en Gemensam och entydig bild av verksamheten, en Gemensam och entydig logisk lösning och en Gemensam och entydig teknisk lösning. Dessa delar ingår i arkitekturen.

Överenskommen funktionalitet (förmågor)

En beskrivning av den funktionalitet som behövs för att tillgodose de informationsbehov som finns i verksamheten.

Överenskommen referensbegreppsmodell

Beskrivning av betydelse och struktur på verksamhetens kunskapselement (t.ex. patient/brukare, olika typer av aktiviteter och hälsorelaterade tillstånd)

Överenskommen referensinformationsmodell

En grundläggande referensinformationsmodell som beskriver informationen som svarar mot de informationsbehov verksamheten har.

Överenskomna koder och klassifikationer

Entydiga koder och klassifikationer som används för att koda information på ett entydigt sätt.

Överenskomna processer och arbetsflöden

Beskrivning av verksamhetens agerande och informationsbehov.

Patient/brukar- och anhörigmedverkan

Ett viktigt mål för att kunna uppnå God vård och omsorg är att inkludera både patienter, brukare och anhöriga i vårdprocessen vilket bland annat innebär att de är aktiva aktörer. För att kunna det måste de ha Tillgång till rätt och korrekt information vid rätt tidpunkt för rätt person.